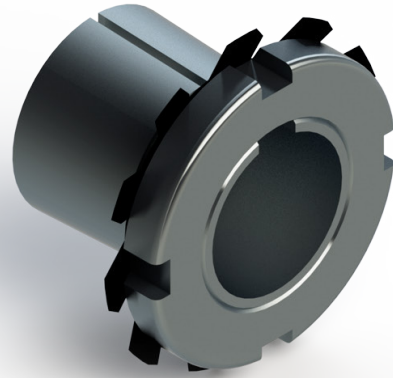
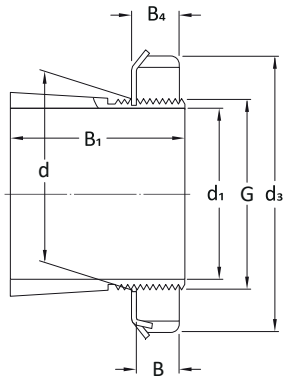
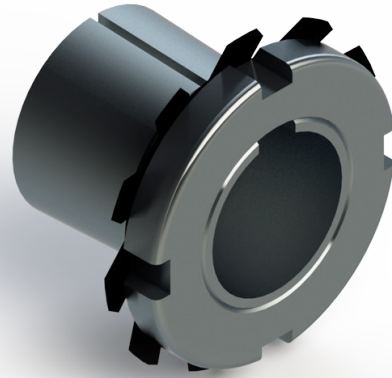
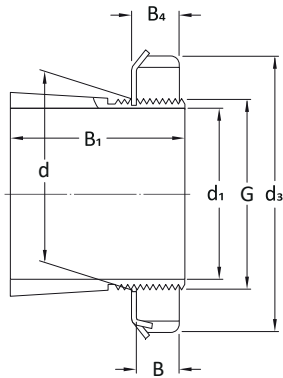


Geral: Os casquilhos de fixação são os componentes mais usados para fixar rolamentos com furo cónico num assento cilíndrico, pois podem ser usados em eixos lisos ou escalonados. São fornecidos completos com uma porca de fixação KM e uma arruela de fixação MB.

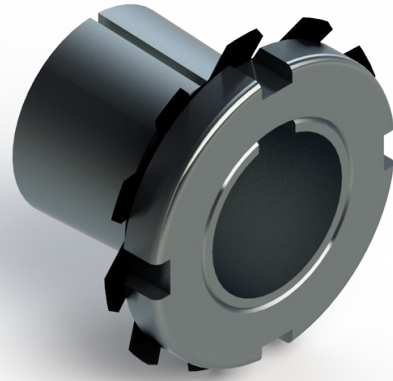
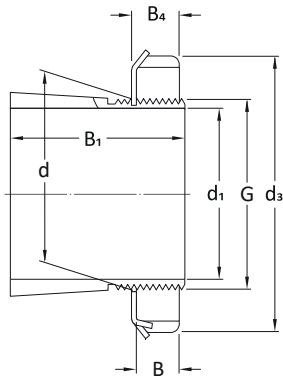
Código HM	Descrição HM (d1 x B1 - G - rosca)	d	d2	B2	B3	PORCA	ARANDELA
H 204/HM	CASQUILHO FIX. 017.00 x 024.00- M20x1.00	20	32	7	-	KM 4	MB 4
H 304/HM	CASQUILHO FIX. 017.00 x 028.00- M20x1.00	20	32	7	-	KM 4	MB 4
	CASQUILHO FIX. 017.00 x 031.00- M20x1.00	20	32	7	-	KM 4	MB 4
H 205/HM	CASQUILHO FIX. 020.00 x 026.00- M22x1.50	25	38	8	-	KM 5	MB 5
H 305/HM	CASQUILHO FIX. 020.00 x 029.00- M25x1.50	25	38	8	-	KM 5	MB 5
H 2305/HM	CASQUILHO FIX. 020.00 x 035.00- M25x1.50	25	38	8	-	KM 5	MB 5
H 206/HM	CASQUILHO FIX. 025.00 x 027.00- M30x1.50	30	45	8	-	KM 6	MB 6
H 306/HM	CASQUILHO FIX. 025.00 x 031.00- M30x1.50	30	45	8	-	KM 6	MB 6
H 2306/HM	CASQUILHO FIX. 025.00 x 038.00- M30x1.50	30	45	8	-	KM 6	MB 6
H 207/HM	CASQUILHO FIX. 030.00 x 029.00- M35x1.50	35	52	9	-	KM 7	MB 7
H 307/HM	CASQUILHO FIX. 030.00 x 035.00- M35x1.50	35	52	9	-	KM 7	MB 7
H 2307/HM	CASQUILHO FIX. 030.00 x 043.00- M35x1.50	35	52	9	-	KM 7	MB 7
H 208/HM	CASQUILHO FIX. 035.00 x 031.00- M40x1.50	40	58	10	-	KM 8	MB 8
H 308/HM	CASQUILHO FIX. 035.00 x 036.00- M40x1.50	40	58	10	-	KM 8	MB 8
H 2308/HM	CASQUILHO FIX. 035.00 x 046.00- M40x1.50	40	58	10	-	KM 8	MB 8
H 209/HM	CASQUILHO FIX. 040.00 x 033.00- M45x1.50	45	65	11	-	KM 9	MB 9
H 309/HM	CASQUILHO FIX. 040.00 x 039.00- M45x1.50	45	65	11	-	KM 9	MB 9
H 2309/HM	CASQUILHO FIX. 040.00 x 050.00- M45x1.50	45	65	11	-	KM 9	MB 9
H 210/HM	CASQUILHO FIX. 045.00 x 035.00- M50x1.50	50	70	12	-	KM 10	MB 10
H 310/HM	CASQUILHO FIX. 045.00 x 042.00- M50x1.50	50	70	12	-	KM 10	MB 10
H 2310/HM	CASQUILHO FIX. 045.00 x 055.00- M50x1.50	50	70	12	-	KM 10	MB 10
H 211/HM	CASQUILHO FIX. 050.00 x 037.00- M55x2.00	55	75	12.5	-	KM 11	MB 11
H 311/HM	CASQUILHO FIX. 050.00 x 045.00- M55x2.00	55	75	12.5	-	KM 11	MB 11
H 2311/HM	CASQUILHO FIX. 050.00 x 059.00- M55x2.00	55	75	12.5	-	KM 11	MB 11
H 212/HM	CASQUILHO FIX. 055.00 x 038.00- M60x2.00	60	80	12.5	-	KM 12	MB 12
H 312/HM	CASQUILHO FIX. 055.00 x 047.00- M60x2.00	60	80	12.5	-	KM 12	MB 12
H 2312/HM	CASQUILHO FIX. 055.00 x 062.00- M60x2.00	60	80	12.5	-	KM 12	MB 12
H 213/HM	CASQUILHO FIX. 060.00 x 040.00- M65x2.00	65	85	13.5	-	KM 13	MB 13



Código HM	Descrição HM (d1 x B1 - G - rosca)	d	d2	B2	B3	PORCA	ARANDELA
H 214/HM	CASQUILHO FIX. 060.00 x 041.00- M70x2.00	70	92	13.5	-	KM 14	MB 14
H 313/HM	CASQUILHO FIX. 060.00 x 050.00- M65x2.00	65	85	13.5	-	KM 13	MB 13
H 314/HM	CASQUILHO FIX. 060.00 x 052.00- M70x2.00	70	92	13.5	-	KM 14	MB 14
H 2313/HM	CASQUILHO FIX. 060.00 x 065.00- M65x2.00	65	85	13.5	-	KM 13	MB 13
H 2314/HM	CASQUILHO FIX. 060.00 x 068.00- M70x2.00	70	92	13.5	-	KM 14	MB 14
H 215/HM	CASQUILHO FIX. 065.00 x 043.00- M75x2.00	75	98	14.5	-	KM 15	MB 15
H 315/HM	CASQUILHO FIX. 065.00 x 055.00- M75x2.00	75	98	14.5	-	KM 15	MB 15
H 2315/HM	CASQUILHO FIX. 065.00 x 073.00- M75x2.00	75	98	14.5	-	KM 15	MB 15
H 216/HM	CASQUILHO FIX. 070.00 x 046.00- M80x2.00	80	105	17	-	KM 16	MB 16
H 316/HM	CASQUILHO FIX. 070.00 x 059.00- M80x2.00	80	105	17	-	KM 16	MB 16
H 2316/HM	CASQUILHO FIX. 070.00 x 078.00- M80x2.00	80	105	17	-	KM 16	MB 16
H 217/HM	CASQUILHO FIX. 075.00 x 050.00- M85x2.00	85	110	18	-	KM 17	MB 17
H 317/HM	CASQUILHO FIX. 075.00 x 063.00- M82x2.00	85	110	18	-	KM 17	MB 17
H 2317/HM	CASQUILHO FIX. 075.00 x 082.00- M85x2.00	85	110	18	-	KM 17	MB 17
H 218/HM	CASQUILHO FIX. 080.00 x 052.00- M90x2.00	90	120	18	-	KM 18	MB 18
H 318/HM	CASQUILHO FIX. 080.00 x 065.00- M90x2.00	90	120	18	-	KM 18	MB 18
H 2318/HM	CASQUILHO FIX. 080.00 x 086.00- M90x2.00	90	120	18	-	KM 18	MB 18
H 219/HM	CASQUILHO FIX. 085.00 x 055.00- M95x2.00	95	125	19	-	KM 19	MB 19
H 319/HM	CASQUILHO FIX. 085.00 x 068.00- M95x2.00	95	125	19	-	KM 19	MB 19
H 2319/HM	CASQUILHO FIX. 085.00 x 090.00- M95x2.00	95	125	19	-	KM 19	MB 19
H 220/HM	CASQUILHO FIX. 090.00 x 055.00- M100x2.00	100	130	20	-	KM 20	MB 20
H 320/HM	CASQUILHO FIX. 090.00 x 071.00- M100x2.00	100	130	20	-	KM 20	MB 20
H 3120/HM	CASQUILHO FIX. 090.00 x 076.00- M100x2.00	100	130	20	-	KM 20	MB 20
H 2320/HM	CASQUILHO FIX. 090.00 x 097.00- M100x2.00	100	130	20	-	KM 20	MB 20
	CASQUILHO FIX. 095.00 x 060.00- M105x2.00	105	140	20	-	KM 21	MB 21
	CASQUILHO FIX. 095.00 x 101.00- M105x2.00	105	140	20	-	KM 21	MB 21
	CASQUILHO FIX. 095.00 x 074.00- M105x2.00	105	140	20	-	KM 21	MB 21
H 222/HM	CASQUILHO FIX. 100.00 x 063.00- M110x2.00	110	145	21	-	KM 22	MB 22
H 322/HM	CASQUILHO FIX. 100.00 x 077.00- M110x2.00	110	145	21	-	KM 22	MB 22
H 3122/HM	CASQUILHO FIX. 100.00 x 081.00- M110x2.00	110	145	21	-	KM 22	MB 22
H 2322/HM	CASQUILHO FIX. 100.00 x 105.00- M110x2.00	110	145	21	-	KM 22	MB 22



Código HM	Descrição HM (d1 x B1 - G - rosca)	d	d2	B2	B3	PORCA	ARANDELA
	CASQUILHO FIX. 110.00 x 060.00- M120x2.00	120	145	22	-	KML 24	MBL 24
H 3024/HM	CASQUILHO FIX. 110.00 x 072.00- M120x2.00	120	145	22	-	KML 24	MBL 24
H 3124/HM	CASQUILHO FIX. 110.00 x 088.00- M120x2.00	120	155	22	-	KM 24	MB 24
H 2324/HM	CASQUILHO FIX. 110.00 x 112.00- M120x2.00	120	155	22	-	KM 24	MB 24
	CASQUILHO FIX. 115.00 x 065.00- M130x2.00	130	155	23	-	KML 26	MBL 26
H 3026/HM	CASQUILHO FIX. 115.00 x 080.00- M130x2.00	130	155	23	-	KML 26	MBL 26
H 3126/HM	CASQUILHO FIX. 115.00 x 092.00- M130x2.00	130	165	23	-	KM 26	MB 26
H 3130/HM	CASQUILHO FIX. 115.00 x 111.00- M150x2.00	150	195	26	-	KM 30	MB 30
H 2326/HM	CASQUILHO FIX. 115.00 x 121.00- M130x2.00	130	165	23	-	KM 26	MB 26
	CASQUILHO FIX. 125.00 x 066.00- M140x2.00	140	165	24	-	KML 28	MBL 28
H 3028/HM	CASQUILHO FIX. 125.00 x 082.00- M140x2.00	140	165	24	-	KML 28	MBL 28
H 3128/HM	CASQUILHO FIX. 125.00 x 097.00- M140x2.00	140	180	24	-	KM 28	MB 28
H 2328/HM	CASQUILHO FIX. 125.00 x 131.00- M140x2.00	140	180	24	-	KM 28	MB 28
	CASQUILHO FIX. 135.00 x 076.00- M150x2.00	150	180	26	-	KML 30	MBL 30
H 3030/HM	CASQUILHO FIX. 135.00 x 087.00- M150x2.00	150	180	26	-	KML 30	MBL 30
H 2330/HM	CASQUILHO FIX. 135.00 x 139.00- M150x2.00	150	195	26	-	KM 30	MB 30
	CASQUILHO FIX. 140.00 x 078.00- M160x3.00	160	190	27.5	-	KML 32	MBL 32
H 3032/HM	CASQUILHO FIX. 140.00 x 093.00- M160x3.00	160	190	27.5	-	KML 32	MBL 32
H 3132/HM	CASQUILHO FIX. 140.00 x 119.00- M160x2.00	160	210	27.5	-	KM 32	MB 32
H 2332/HM	CASQUILHO FIX. 140.00 x 147.00- M160x3.00	160	210	27.5	-	KM 32	MB 32
	CASQUILHO FIX. 150.00 x 079.00- M170x3.00	170	200	28.5	-	KML 34	MBL 34
H 3034/HM	CASQUILHO FIX. 150.00 x 101.00- M170x3.00	170	200	28.5	-	KML 34	MBL 34
H 3134/HM	CASQUILHO FIX. 150.00 x 122.00- M170x3.00	170	220	28.5	-	KM 34	MB 34
H 2334/HM	CASQUILHO FIX. 150.00 x 154.00- M170x3.00	170	220	28.5	-	KM 34	MB 34
	CASQUILHO FIX. 160.00 x 087.00- M180x3.00	180	210	29.5	-	KML 36	MBL 36
H 3036/HM	CASQUILHO FIX. 160.00 x 109.00- M180x3.00	180	210	29.5	-	KML 36	MBL 36
H 3136/HM	CASQUILHO FIX. 160.00 x 131.00- M180x3.00	180	230	29.5	-	KM 36	MB 36
H 2336/HM	CASQUILHO FIX. 160.00 x 161.00- M180x3.00	180	230	30	-	KM 36	MB 36
	CASQUILHO FIX. 170.00 x 089.00- M190x3.00	190	220	30.5	-	KML 38	MBL 38
H 3038/HM	CASQUILHO FIX. 170.00 x 112.00- M190x3.00	190	220	30.5	-	KML 38	MBL 38
H 3138/HM	CASQUILHO FIX. 170.00 x 141.00- M190x3.00	190	240	30.5	-	KM 38	MB 38



Código HM	Descrição HM (d1 x B1 - G - rosca)	d	d2	B2	B3	PORCA	ARANDELA
H 2338/HM	CASQUILHO FIX. 170.00 x 169.00- M190x3.00	190	240	30.5	-	KM 38	MB 38
	CASQUILHO FIX. 180.00 x 098.00- M200x3.00	200	240	31.5	-	KML 40	MBL 40
H 3040/HM	CASQUILHO FIX. 180.00 x 120.00- M200x3.00	200	240	31.5	-	KML 40	MBL 40
	CASQUILHO FIX. 180.00 x 150.00- M200x3.00	200	250	31.5	-	KM 40	MB 40
	CASQUILHO FIX. 180.00 x 176.00- M200x3.00	200	250	32	-	KM 40	MB 40
	CASQUILHO FIX. 200.00 x 096.00- M220x4.00	220	260	30	41	HM 3044	MS 3044
	CASQUILHO FIX. 200.00 x 126.00- TR220x4.00	220	260	30	41	HM 3044	MS 3044
	CASQUILHO FIX. 200.00 x 161.00- M220x4.00	220	280	35	-	KM 44	MB 44
	CASQUILHO FIX. 200.00 x 186.00- M220x4.00	220	280	35	-	KM 44	MB 44
	CASQUILHO FIX. 220.00 x 101.00- TR240x4.00	240	290	34	46	HM 3048	MS 3048
	CASQUILHO FIX. 220.00 x 133.00- TR240x4.00	240	290	34	46	HM 3048	MS 3048
	CASQUILHO FIX. 220.00 x 172.00- TR240x4.00	240	300	37	-	KM 48	MB 48
	CASQUILHO FIX. 220.00 x 189.00- TR240x4.00	240	300	37	-	KM 48	MB 48
	CASQUILHO FIX. 240.00 x 116.00- TR260x4.00	260	310	34	46	HM 3052	MS 3052
	CASQUILHO FIX. 240.00 x 145.00- TR260x4.00	260	310	34	46	HM 3052	MS 3052
	CASQUILHO FIX. 240.00 x 190.00- TR260x4.00	260	330	39	-	KM 52	MB 52
	CASQUILHO FIX. 240.00 x 211.00- TR260x4.00	260	330	39	-	KM 52	MB 52
	CASQUILHO FIX. 260.00 x 121.00- TR280x4.00	280	330	38	50	HM 3056	MS 3056
	CASQUILHO FIX. 260.00 x 152.00- TR280x4.00	280	330	38	50	HM 3056	MS 3056
	CASQUILHO FIX. 260.00 x 195.00- TR280x4.00	280	350	41	-	KM 56	MB 56
	CASQUILHO FIX. 260.00 x 224.00- TR280x4.00	280	350	41	-	KM 56	MB 56
	CASQUILHO FIX. 280.00 x 168.00- TR300x4.00	300	360	42	54	HM 3060	MS 3060
	CASQUILHO FIX. 280.00 x 208.00- TR300x4.00	300	380	40	53	HM 3160	MS 3160
	CASQUILHO FIX. 280.00 x 240.00- TR300x4.00	300	380	40	53	HM 3160	MS 3160
	CASQUILHO FIX. 280.00 x 140.00- TR300x4.00	300	360	42	54	HM 3060	MS 3060
	CASQUILHO FIX. 300.00 x 140.00- TR320x5.00	320	380	42	55	HM 3064	MS 3064